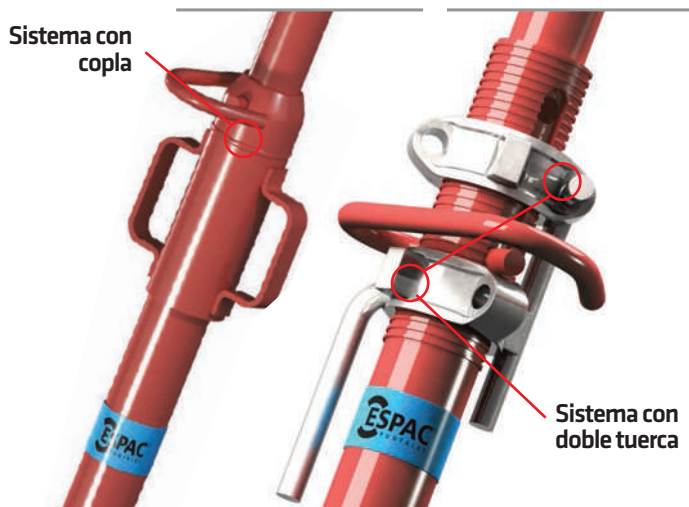
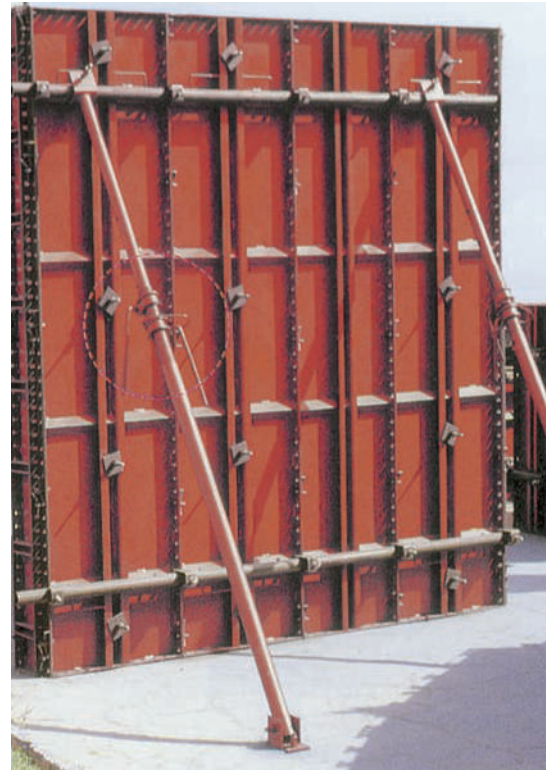
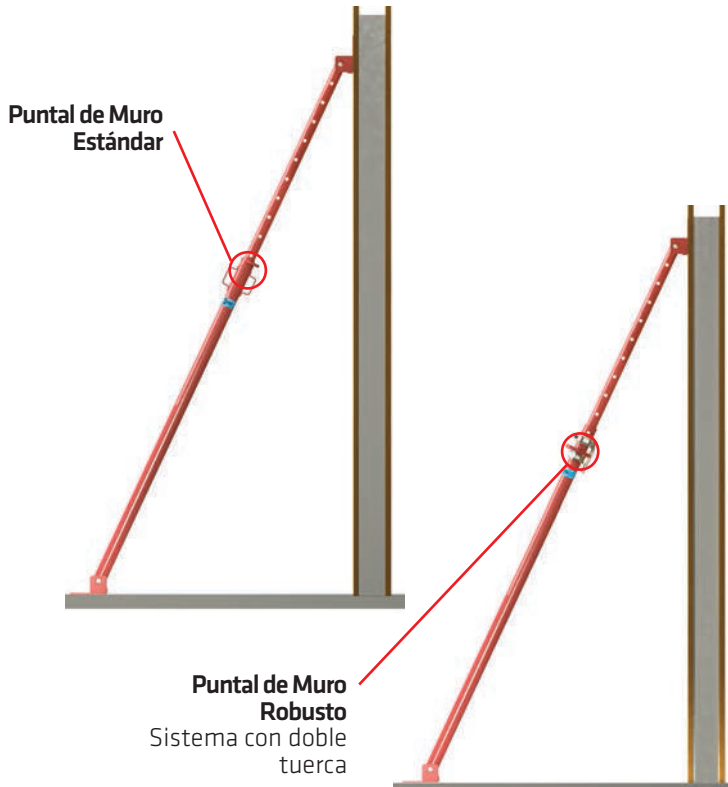


Versatilidad y durabilidad



**DESCRIPCIÓN DEL PRODUCTO**

- ▶ Los Puntales de acero extensibles de aplome y estabilización ESPAC, son de fácil adaptabilidad a las distintas pendientes de apoyo, con una distancia entre perforaciones de 100 mm para una primera regulación y una regulación fina del mismo recorrido.
- ▶ Los Puntales de Muro ESPAC son la alternativa más versátil y durable del mercado.

Versatilidad y durabilidad

## CARACTERÍSTICAS TÉCNICAS

### Puntal de Muro Estándar

Tubo Exterior	∅: 50,8 mm.
	Espesor: 2,0 mm.
Tubo Interior	∅: 42,2 mm.
	Espesor: 2,0 mm.
Regulación Hilo	100 mm.
Diámetro Posador	12,0 mm.



Descripción	H. Min (m)	H. Max (m)	Peso (kg)	Terminación
Puntal Estándar 2,40 m.	1,5	2,4	8,02	Pintado
Puntal Estándar 2,90 m.	1,5	2,9	9,22	Pintado
Puntal Estándar 3,20 m.	1,8	3,2	9,82	Pintado

### Puntal de Muro Robusto

Tubo Exterior	∅: 60,3 mm.
	Espesor: 2,0 mm.
Tubo Interior	∅: 48,3 mm.
	Espesor: 2,0 mm.
Regulación Hilo	110 mm.
Diámetro Posador	16,0 mm.



Descripción	H. Min (m)	H. Max (m)	Peso (kg)	Terminación
Puntal HD 3,00 m.	1,72	3,0	14,5	Pintado / Galvanizado
Puntal HD 3,50 m.	2,02	3,5	15,6	Pintado / Galvanizado

