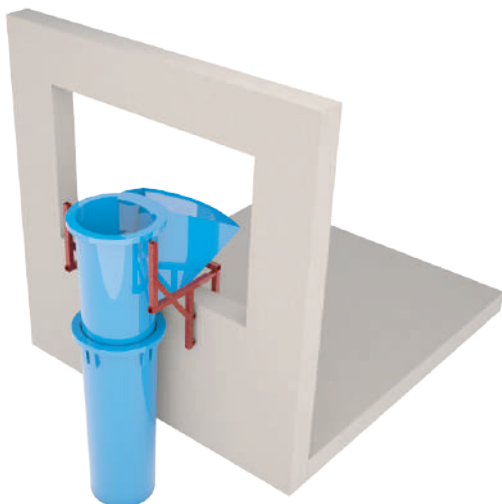


Disminución de ruido y polución



BAJADA DE ESCOMBROS A LA VIGA



BAJADA DE ESCOMBROS A LA LOSA



CARACTERÍSTICAS TÉCNICAS

L	Material	Terminación	Cadenas
Aprox. conos Ø 570 x 1180 mm.	100% polietileno	Color Rojo	Eslabones de 6 mm.

*Recomendación de uso: Se aconseja para cada piso de una altura aproximada de 3,00 mts, una tolva, un soporte y dos extensiones.

BAJADA DE ESCOMBROS A LA VIGA

- ▶ Producto fabricado para eliminar escombros en obras de construcción, que gracias a los materiales que lo constituyen permite eliminar principalmente el ruido y la polución por polvo.
- ▶ Construido con un espesor que garantiza una prolongada vida útil y pensado como una estructura modular para aumentar la distancia por piso generando mayor seguridad en las obras de gran de altura.